



LAS INUNDACIONES EN EL SECTOR AGRÍCOLA Y GANADERO



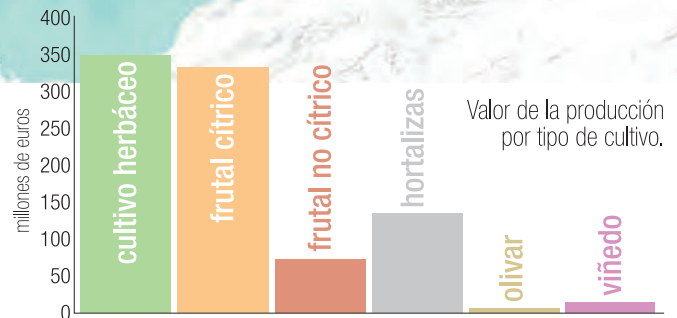
¿Cómo podemos
reducir sus daños?

Impacto de las inundaciones



ganado	nº cabezas	valor (euros)
avícola	5.447.934	77.742.018
porcino	500.562	200.224.800
ovino	131.200	14.432.000
bovino	51.163	51.163.000
cunicola	39.980	1.199.400
caprino	33.015	3.631.650
equino	5.641	3.384.600
TOTAL	6.209.495	351.777.468

Ganadería en zona fluvial inundable.



¿Cómo se reduce el riesgo de inundación?

predicción



planes de gestión del
riesgo de inundación



sensibilización y
autoprotección



obras de
emergencia



zonas de
inundación
controlada



restauración
fluvial



ordenación
del territorio



¿Cómo mejorar
nuestra autoprotección?



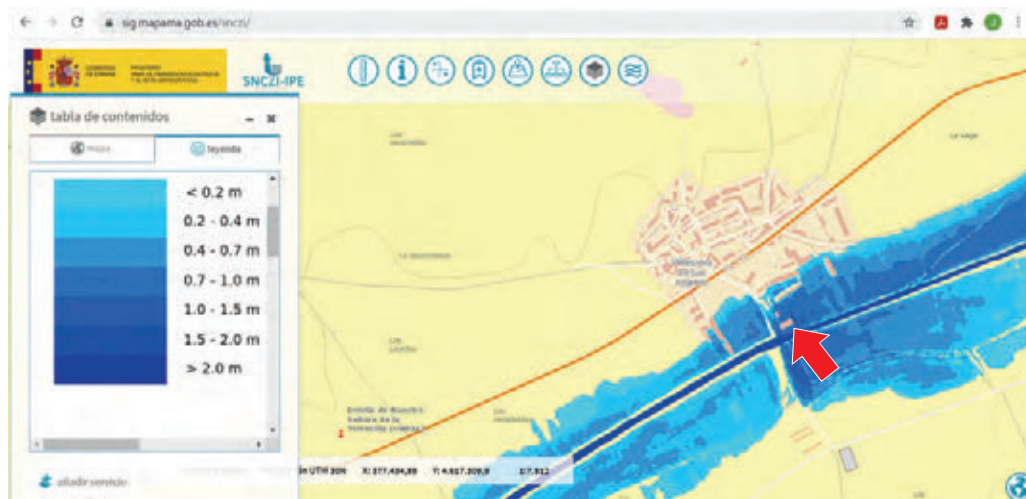
Disminuir el riesgo de inundación
es responsabilidad de todos

¿Está mi explotación en zona inundable?

1. Averigua si ha sufrido inundaciones en el pasado.

2. Consulta los visores cartográficos de zonas inundables.

A través del **visor cartográfico de zonas inundables (SNCZI)** se puede determinar si una explotación se encuentra en zona inundable o puede verse afectada por inundaciones y, en caso afirmativo, la frecuencia con la que podría inundarse y la altura de agua (calado) que podría alcanzarse.



3. Si no se dispone de cartografía, consulta a la administración hidráulica.

Identificación y valoración de daños



¿POR DÓNDE
ENTRA EL AGUA?

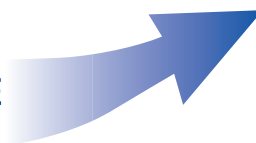
+

¿QUÉ EFECTOS
PUEDE CAUSAR?

=

DIAGNÓSTICO
DEL DAÑO

BÚSQUDA DE
SOLUCIONES



¿Cómo podemos protegernos?

GANADERÍA

Nave sobre-elevada y puerta de acceso con rampa

Depósitos de agua sobre-elevados para evitar contaminación por inundación

Balsa elevada sobre el nivel de inundación

Acceso elevado para el ganado

Cuadros eléctricos elevados para evitar cortocircuitos



Los seguros agrarios combinados ayudan a tolerar una inundación. Es importante asegurar bien la instalación. Existen importantes ayudas para este tipo de seguro.

Pozo sobre-elevado

Hidrante sobre-elevado

Tubo de drenaje

AGRICULTURA

Fajas protectoras de vegetación

Compuertas en una zona de inundación controlada

Barreras anti-inundación

Cultivo sobre caballones